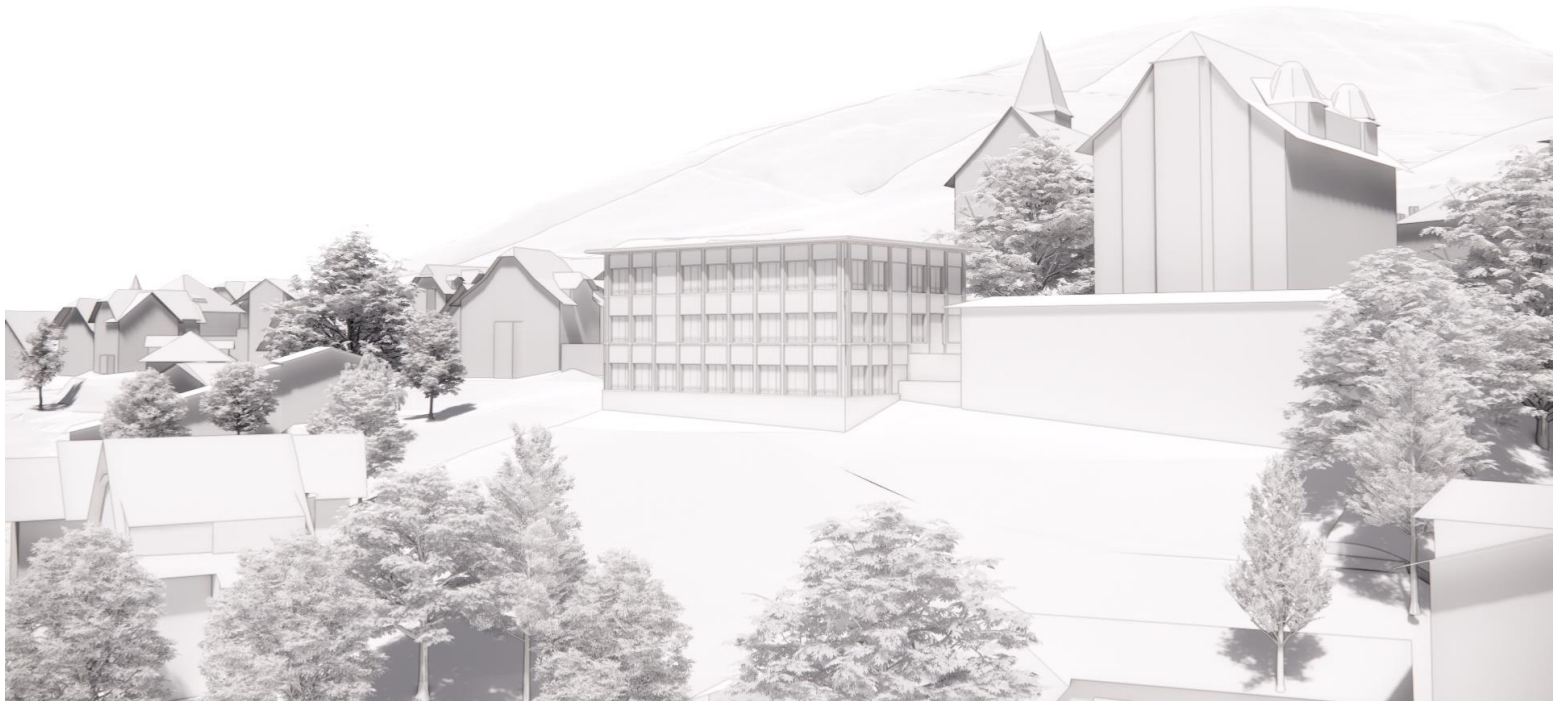




Schulraumerweiterung Pfrundmatt

Orientierungsversammlung 15. April 2024





Ablauf

- Allgemeine Informationen
- Vorgeschichte / Ausgangslage
- Vorstellung geplantes Projekt
- Kostenschätzung
- Informationen Schulbetrieb
- Terminplan
- Fragen und Diskussion



Planungs- und Baukommission

- | | |
|-----------------------|--------------------|
| – Zemp Patrik | Präsident |
| – Bühlmann Florian | Bildungskommission |
| – Felder Martin | Schulhauswart |
| – Gut Gerry | Lehrervertreter |
| – Gutheinz Tobias | Schulleitung |
| – Renggli Hodel Petra | Schulverwalterin |
| – Vogel Robert | Gemeinderat |
| – Maurer Theres | Protokollführerin |
| – Theiler Gabriela | Architektin |
| – Ziswiler Patrik | Architekt |
| – Rösli Christoph | Bauleitung |



Vorgeschichte / Ausgangslage

Patrik Zemp



Vorgeschichte

- Schularealkonzept, Ersatz Schulpavillon
- Zyklus, aufgeteilte Schulhäuser
- Schulleitung, Vorstufe Schule, Schuldienst
- Trennung Projekte Bodenmatt/Pfrundmatt
- Abstimmung Schulraumerweiterung Bodenmatt 2022
- Zwischenzeitliche Gemeindeinformationen



Ausgangslage

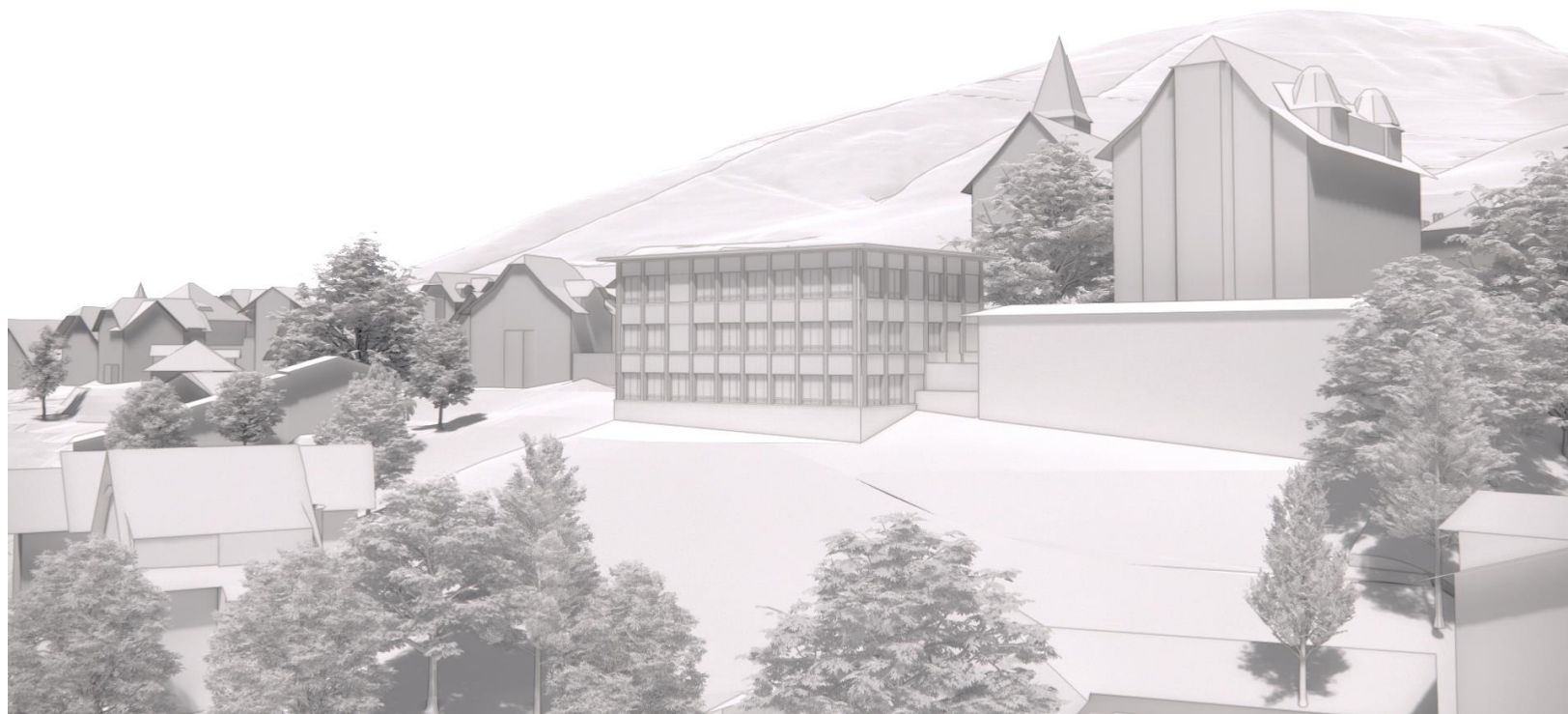
- Abstimmung Schulraumerweiterung Bodenmatt 2022
 - Sonderkredit von 1,83 Mio. Franken
 - März 2024: Tag der offenen Schule
- Teil Pfrundmatt
 - Projektwettbewerb
 - Siegerprojekt «Pfrund & Matte», Felder & Partner
Grobkosten (inkl. Lagerhaus) ca. 7.4 Mio. Franken
- Herbst 2022 – Herbst 2023
 - Auflage: Kostenreduktion, Variantenprüfung
- Herbst 2023 – Frühling 2024
 - Projektanpassungen, Detailplanung, Kostenüberarbeitung

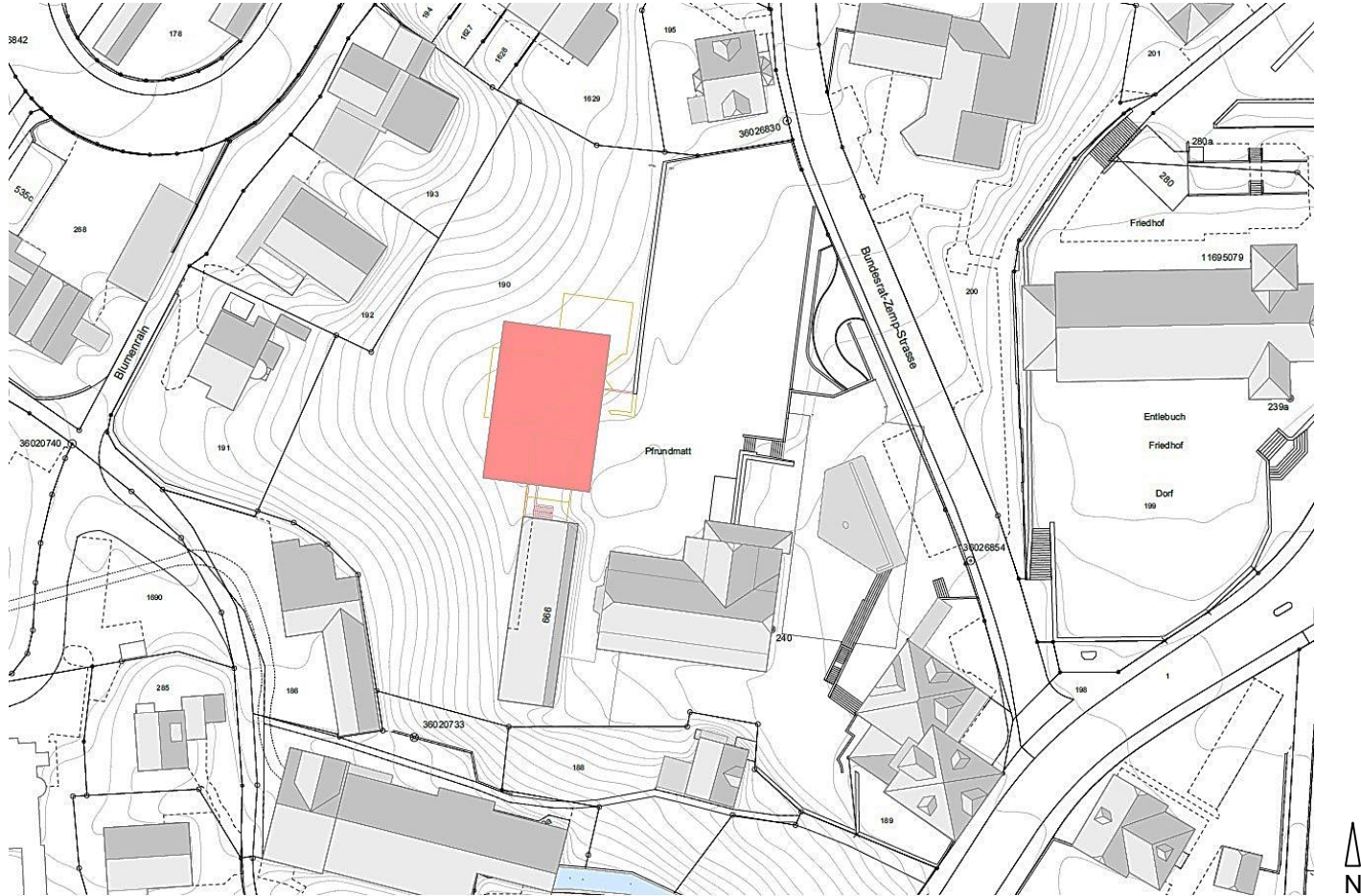


Vorstellung des geplanten Projekts

Gabriela Theiler



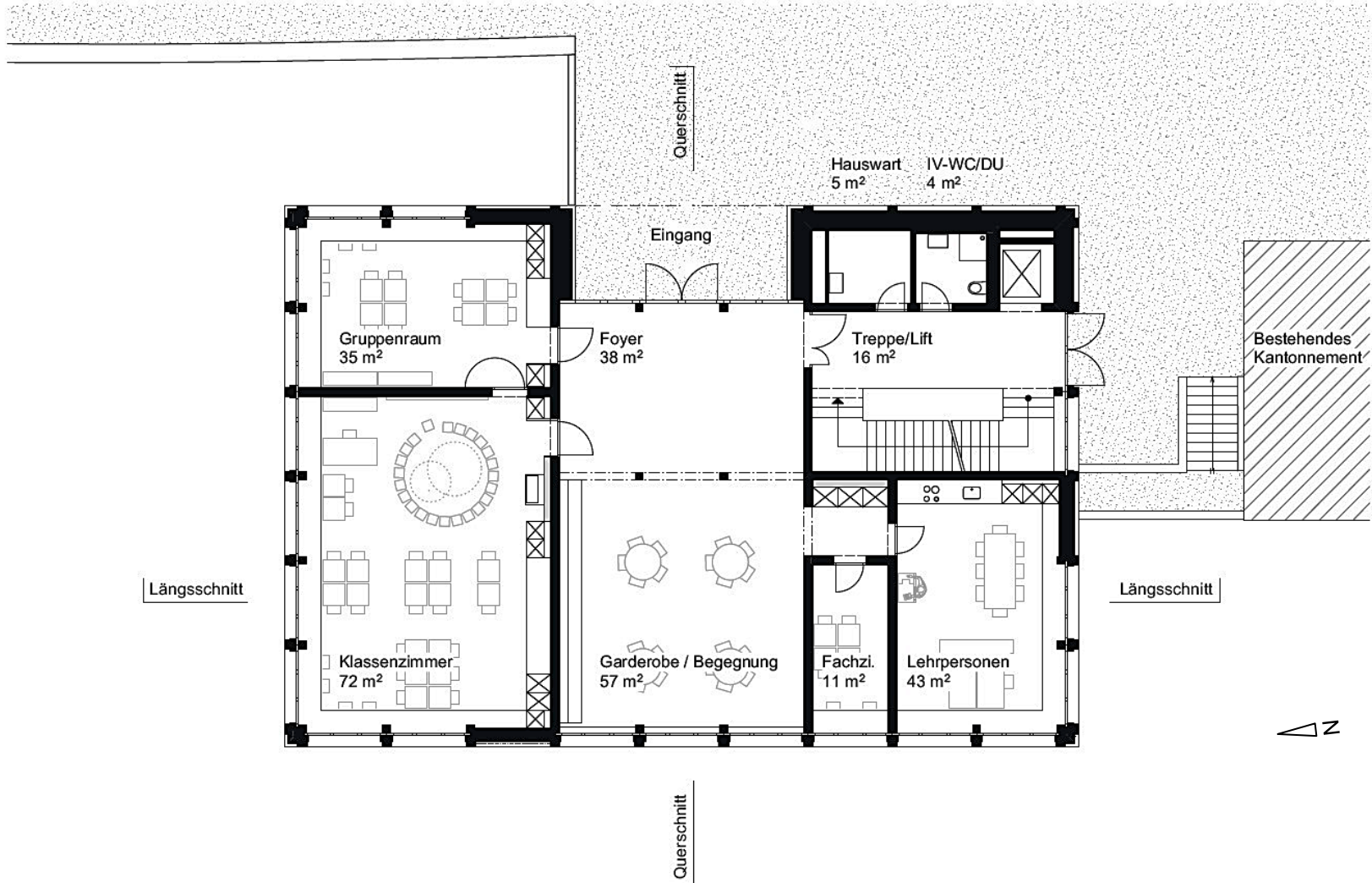


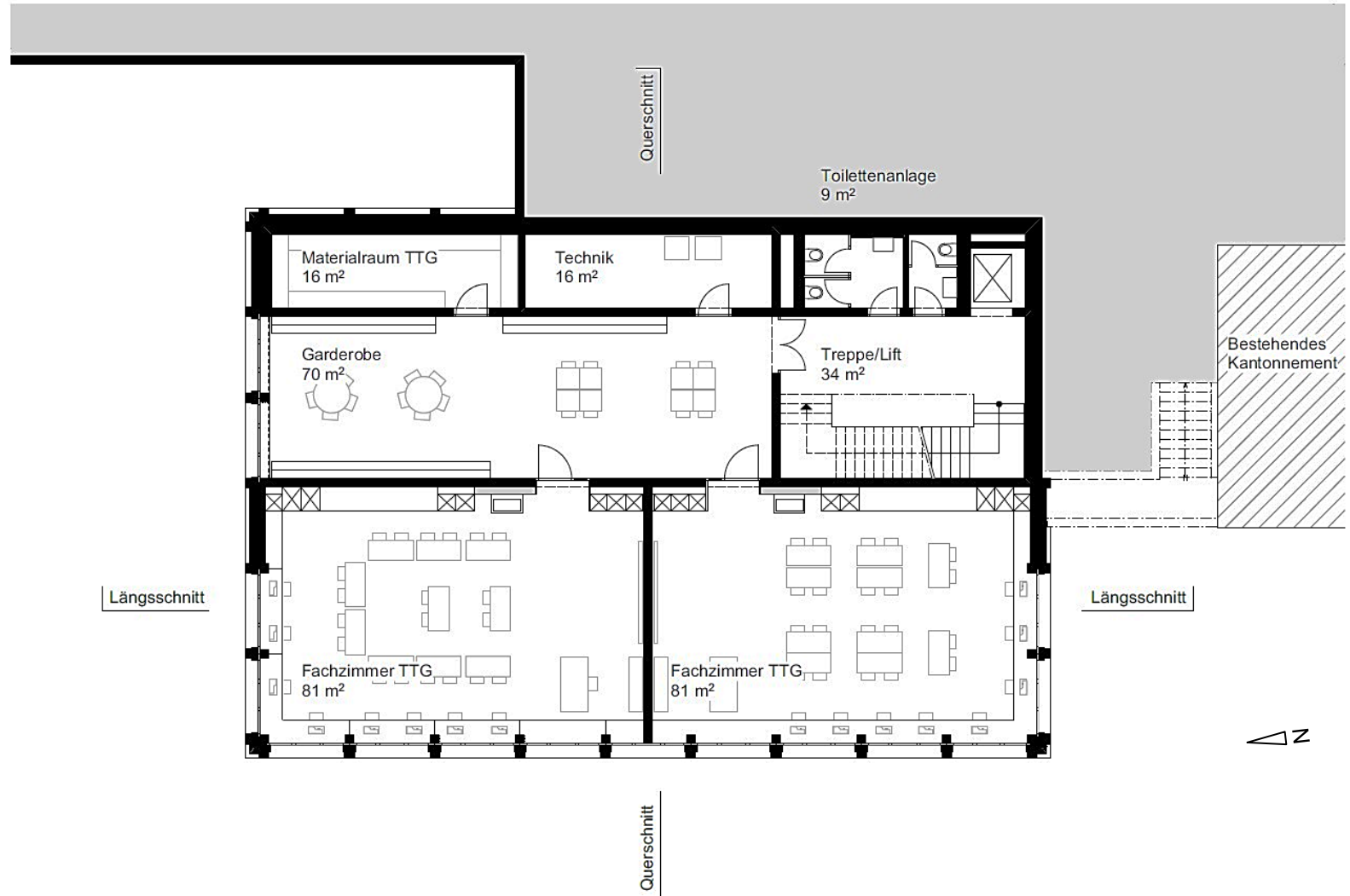


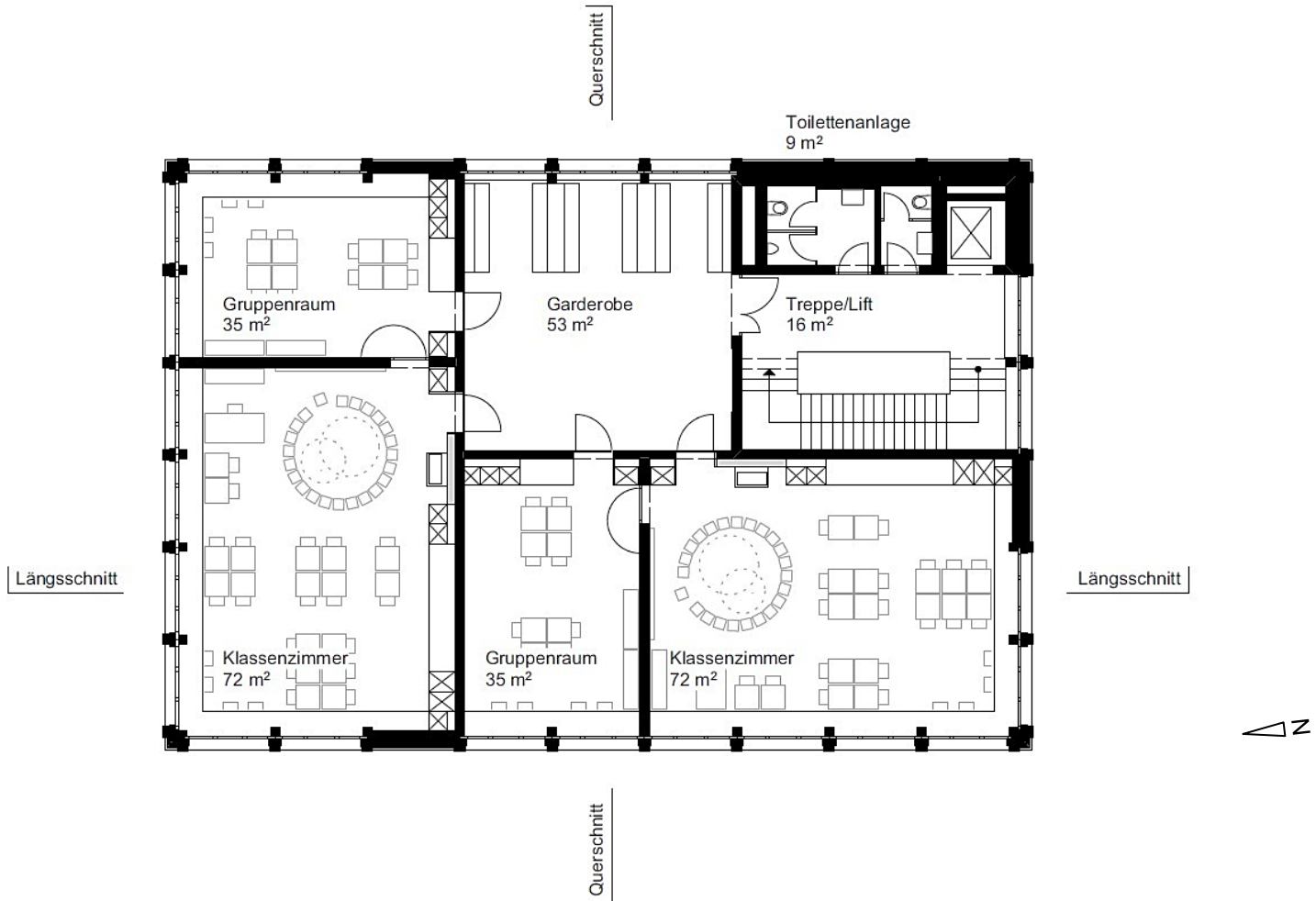














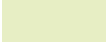


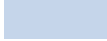

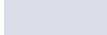
Untergeschoss

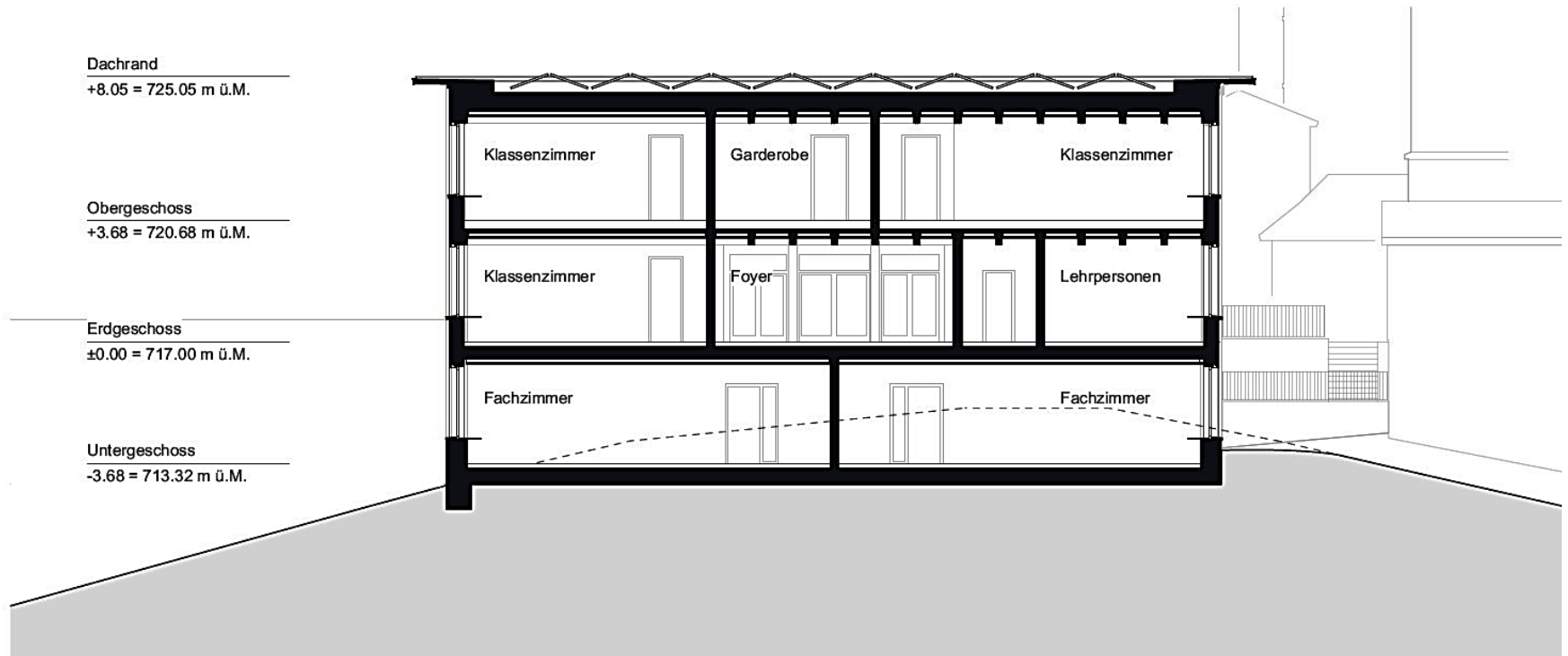


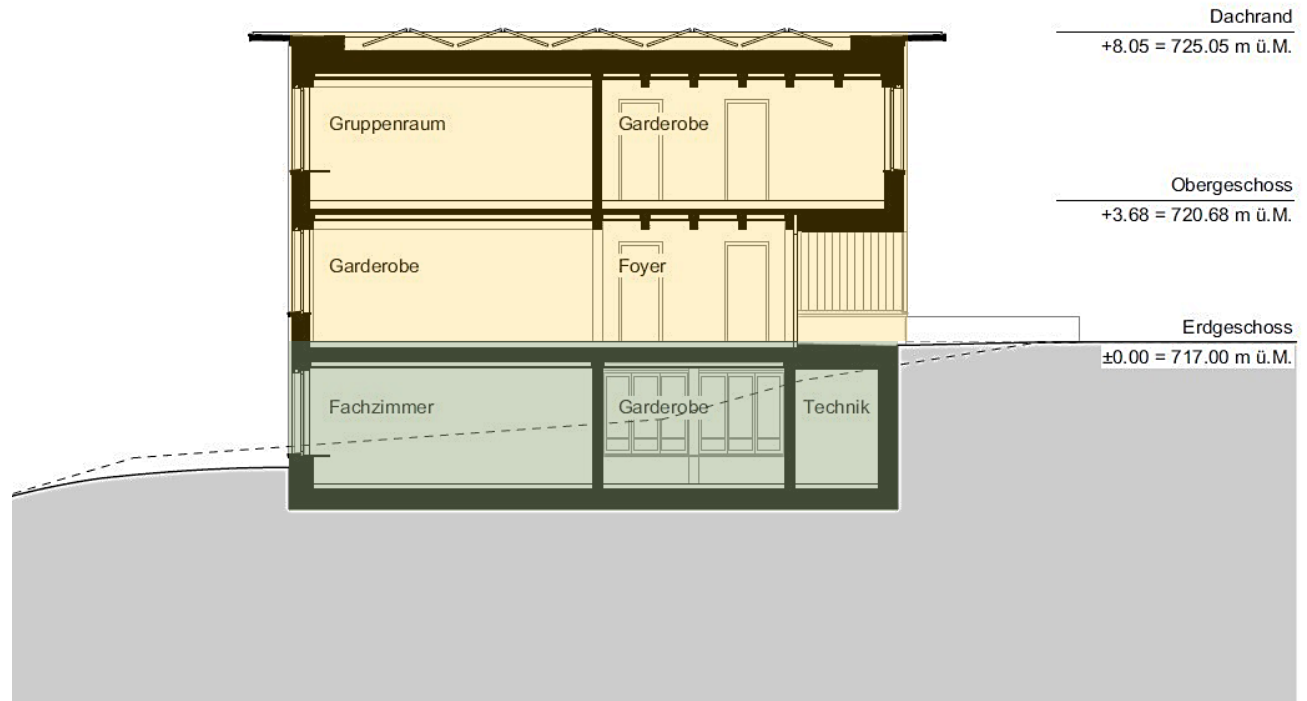
Erdgeschoss



Obergeschoss

- | | | | |
|---|--------------------------------------|--|--------------------|
|  | Klassen- und Fachzimmer |  | Lehrpersonen |
|  | Gruppenräume |  | Nassräume |
|  | Garderobe / Lernlandschaft / Atelier |  | Technik / Material |





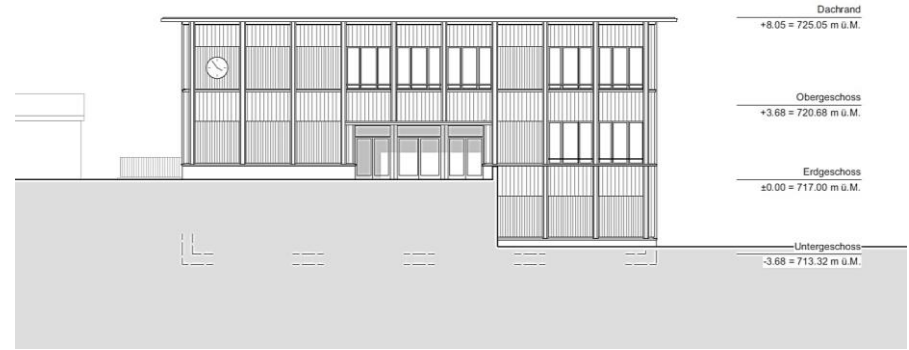




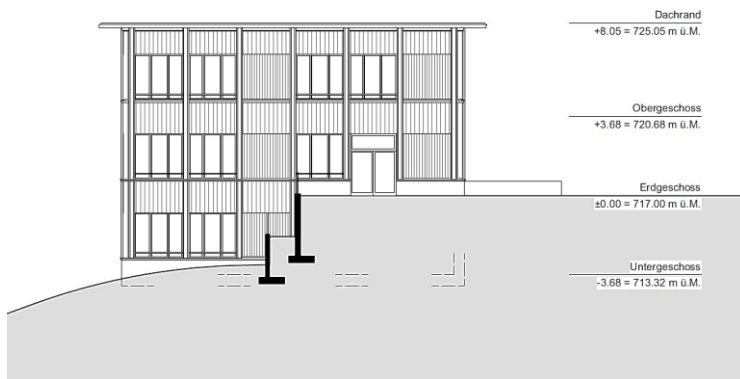




Nordfassade



Ostfassade



Südfassade



Westfassade







Kostenschätzung

Christoph Rööсли



Kostenschätzung

K O S T E N Z U S A M M E N S T E L L U N G

BKP	Arbeitsgattung	TOTAL in CHF
1	VORBEREITUNGSARBEITEN Abbrüche, Provisorien, Foundationen	55'000.00
2	GEBÄUDE Aushub, Rohbau, Elektro, Heizung, Lüftung, Sanitär, Lift, Ausbau, Honorare	4'215'000.00
4	UMGEBUNGSARBEITEN Stützmauer, Umgebung + Bepflanzung, Zuleitungen	105'000.00
5	BAUNE BENKOSTEN Bewilligungen, Gebühren, Versicherungen, übrige Nebekosten	150'000.00
6	RESERVE Reserve, Unvorhergesehenes	100'000.00
9	AUSSTATTUNG Reserve, Unvorhergesehenes	125'000.00
TOTAL KOSTEN		inkl. MWST 4'750'000.00



Informationen Schulbetrieb

Tobias Gutheinz

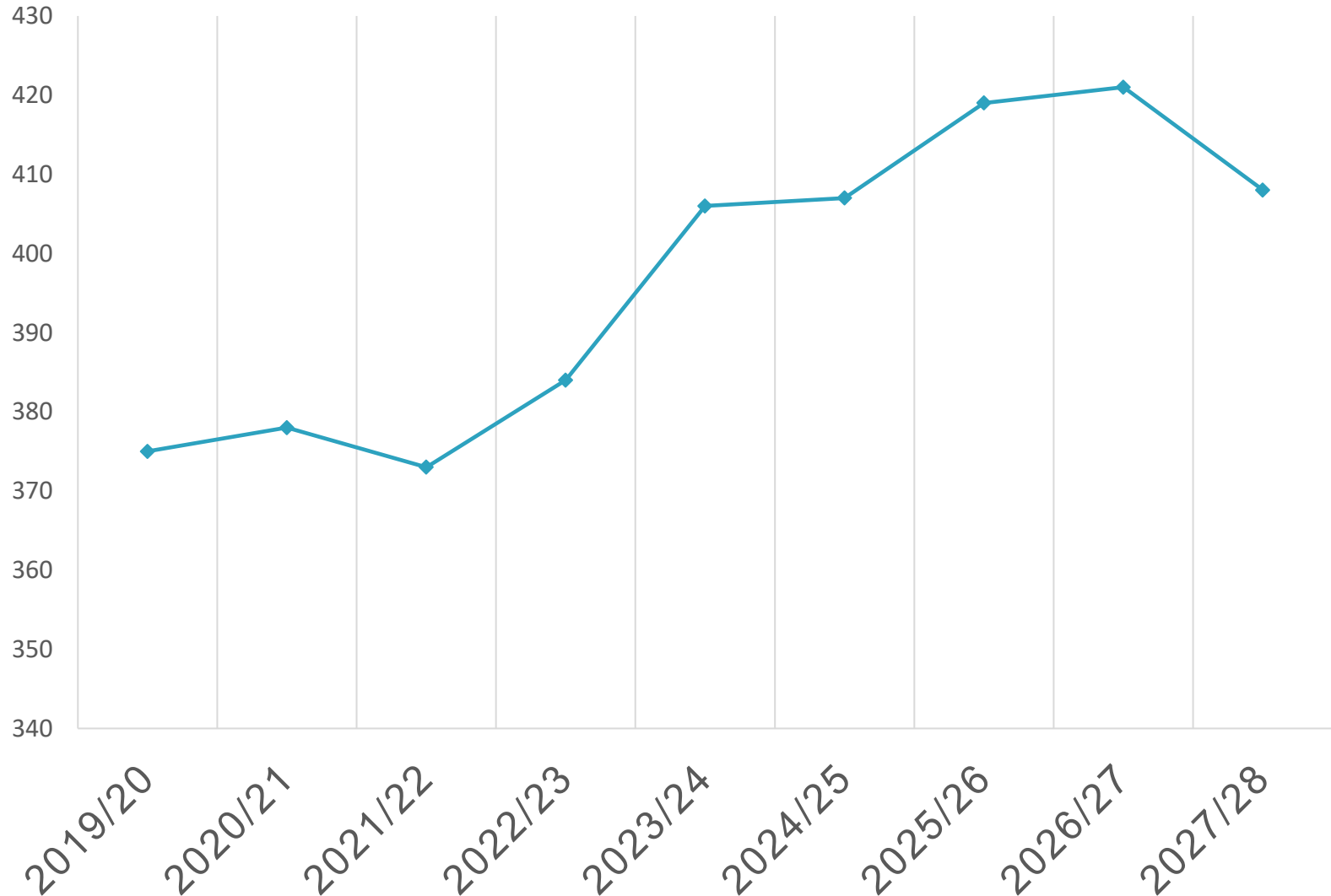


Herausforderungen für die Volksschule

- Steigende Zahl Schüler*innen
- Steigende Zahl Schüler*innen mit besonderen Bedürfnissen
 - Integrative Sonderschulung (Verhalten, kognitiv...)
 - ADHS u. ADS
 - ASS
 - Angststörungen
 - Schulabsentismus
 - ...

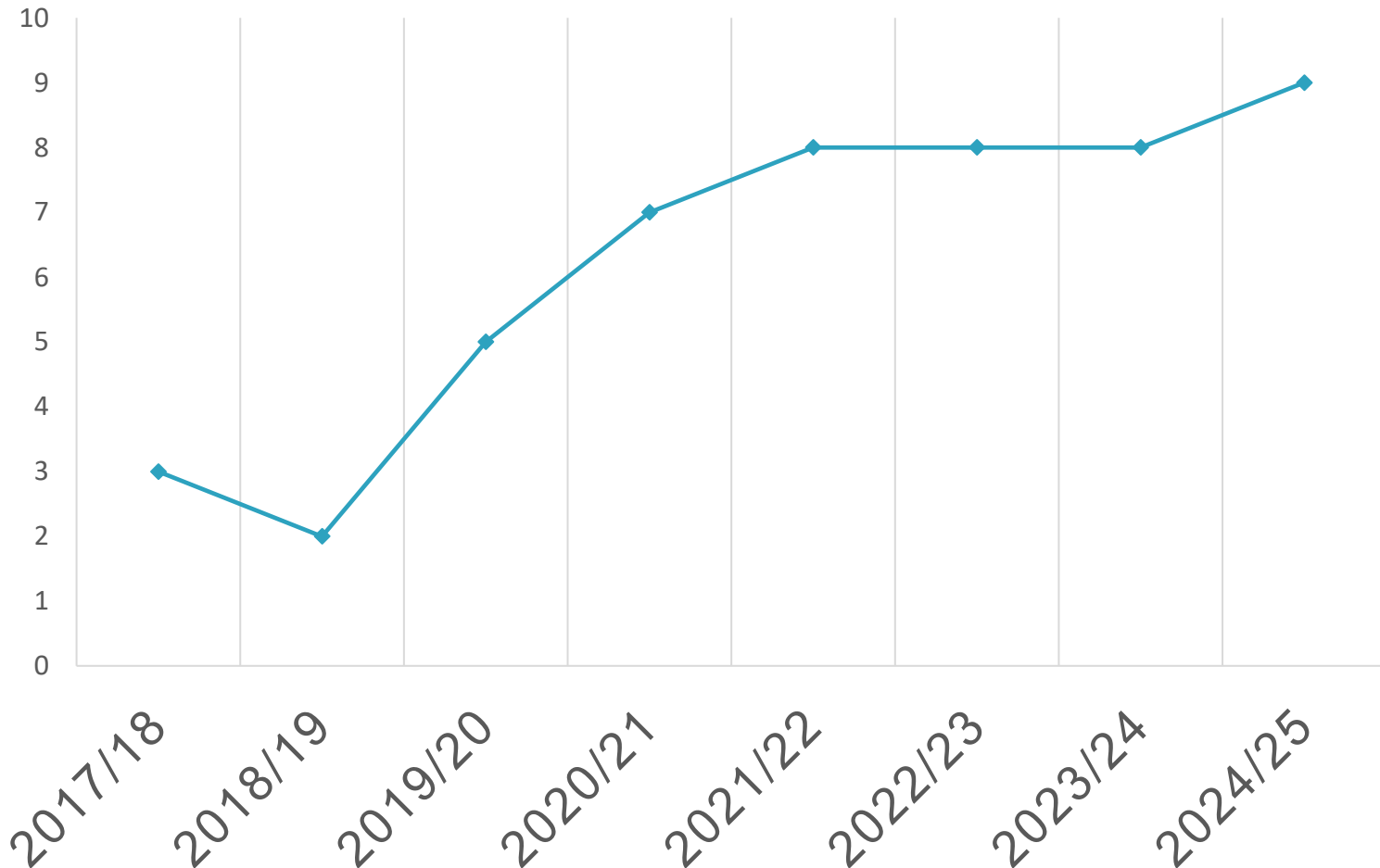


ENTWICKLUNG SCHÜLERZAHLEN



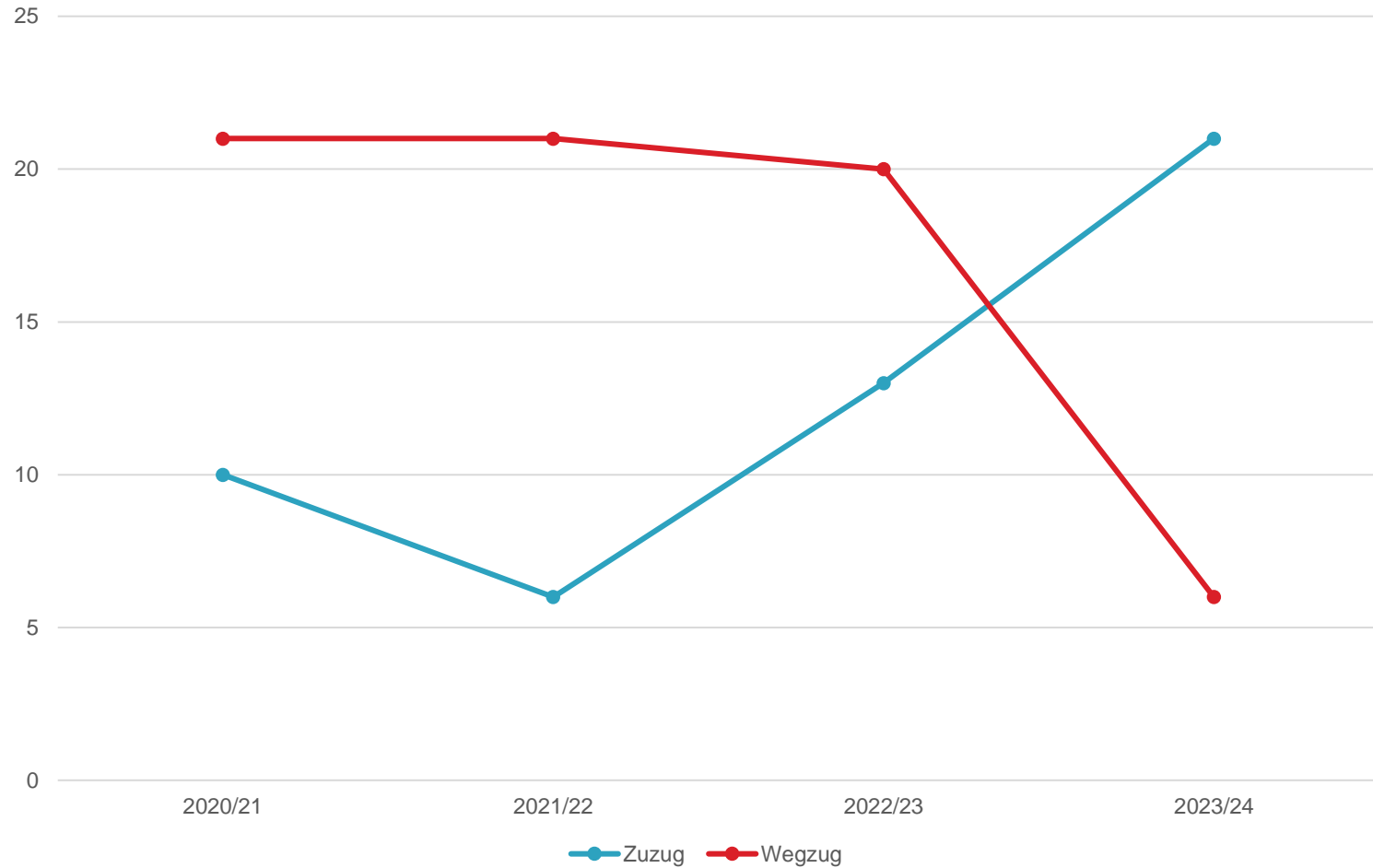


ENTWICKLUNG LERNENDE INTEGRATIVE SONDERSCHULUNG





Zu- und Wegzüge





Schulbetrieb

- Schülerzahlen
- Zyklen
- Schulbetrieb während Bauzeit, Ersatzräume
-> keine Provisorien nötig



Terminplan

- Urnenabstimmung 9. Juni 2024
- Baubewilligungsverfahren Juli-Okt. 2024
- Vorbereitungsphase Sept. 24-Jan. 2025
- Ausführungsphase, Bauzeit Febr.-Dez. 2025
- Projektabschluss Febr. 2026



Fragen und Diskussion



Vielen Dank für Ihre Stimme!

Gemeinde Entlebuch
Wir leben neue Energie.



Stimmzettel

für die Gemeinde-Abstimmung vom 9. Juni 2024

Stimmen Sie dem Sonderkredit von CHF 4'750'000.00 für die Schulraumerweiterung Pfrundmatt zu?	Antwort
--	----------------------



Danke für Ihr Interesse!

