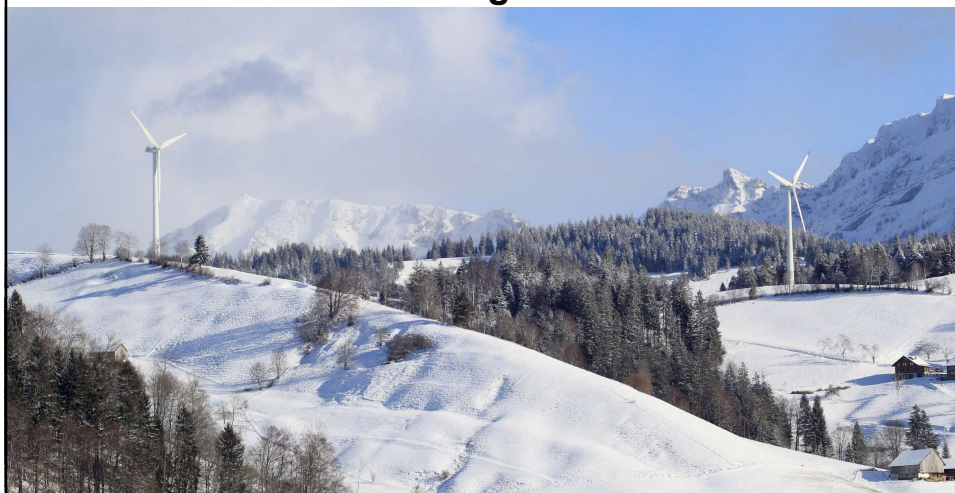




Herzlich willkommen!

Gemeindeversammlung 10. Dezember 2018




Traktandum 5



5. Bebauungsplan Marktplatz

Gemeinde Entlebuch
Wir leben neue Energie.




Bebauungsplan

Ziele: Boden haushälterisch nutzen und Siedlungsqualität stärken

Elemente: Plan und Sonderbauvorschriften


Inhalt: Anordnung der Bauten, Art und Mass der Nutzung, Erschliessung, Umgebung, Energie

Beilagen: Richtprojekte Architektur und Freiraum, Verkehrskonzept, Planungsbericht



67


Gemeinde Entlebuch
Wir leben neue Energie.



Freiflächen

Gemeinde finanziert:
Freiflächen Marktplatz
Parkplätze
Öffentliches WC
Bushaltestellen

Erstellungskosten
von 1.28 Mio. Franken




68

Eigentum Gemeinde

Gemeinde Entlebuch
Wir leben neue Energie.

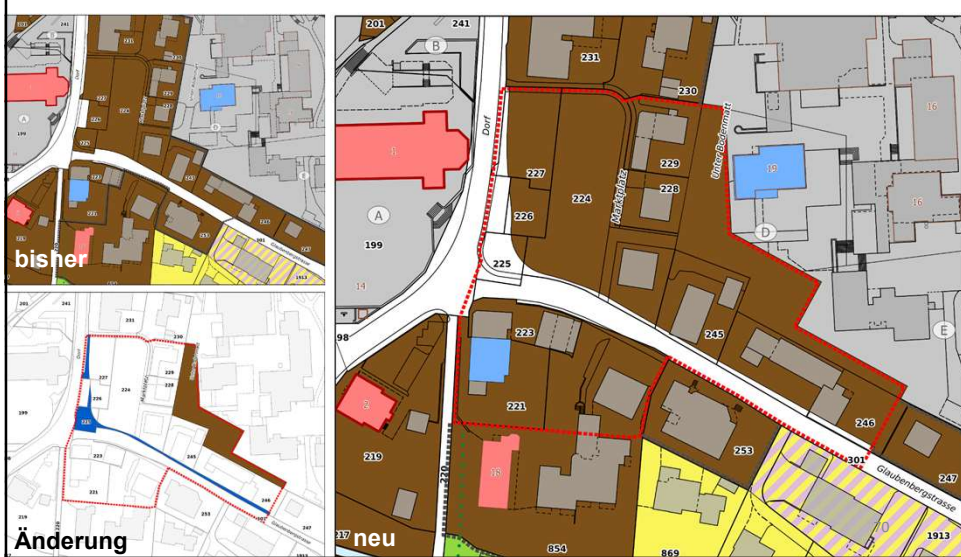
Mit Bauende gehen die Fläche in das Eigentum der Gemeinde



The map displays a residential area with several buildings. A large, irregularly shaped area, encompassing several buildings and their surrounding plots, is highlighted in a light pink color. This area is bounded by a red dashed line. The buildings within this area are also outlined in red. The surrounding area shows other residential buildings and streets, with some plots numbered (e.g., 69). The logo of the Gemeinde Entlebuch is in the top right corner.

Zonenplanänderung

Gemeinde Entlebuch
Wir leben neue Energie.



The map illustrates a zoning plan change. It is divided into two main sections: 'bisher' (current) on the left and 'neu' (new) on the right. The 'bisher' section shows a residential area with various colored zones (brown, yellow, blue, red) and building footprints. The 'neu' section shows the same area with updated zoning boundaries and colors. A red dashed line indicates the new zoning boundary. The map includes street names like 'Glaubenbergstrasse' and 'Mattenstrasse'. Various plot numbers are visible, such as 199, 201, 241, 231, 230, 227, 226, 225, 223, 222, 221, 219, 218, 217, 216, 215, 214, 213, 212, 211, 210, 209, 208, 207, 206, 205, 204, 203, 202, 201, 199, 198, 197, 196, 195, 194, 193, 192, 191, 190, 189, 188, 187, 186, 185, 184, 183, 182, 181, 180, 179, 178, 177, 176, 175, 174, 173, 172, 171, 170, 169, 168, 167, 166, 165, 164, 163, 162, 161, 160, 159, 158, 157, 156, 155, 154, 153, 152, 151, 150, 149, 148, 147, 146, 145, 144, 143, 142, 141, 140, 139, 138, 137, 136, 135, 134, 133, 132, 131, 130, 129, 128, 127, 126, 125, 124, 123, 122, 121, 120, 119, 118, 117, 116, 115, 114, 113, 112, 111, 110, 109, 108, 107, 106, 105, 104, 103, 102, 101, 100, 99, 98, 97, 96, 95, 94, 93, 92, 91, 90, 89, 88, 87, 86, 85, 84, 83, 82, 81, 80, 79, 78, 77, 76, 75, 74, 73, 72, 71, 70, 69, 68, 67, 66, 65, 64, 63, 62, 61, 60, 59, 58, 57, 56, 55, 54, 53, 52, 51, 50, 49, 48, 47, 46, 45, 44, 43, 42, 41, 40, 39, 38, 37, 36, 35, 34, 33, 32, 31, 30, 29, 28, 27, 26, 25, 24, 23, 22, 21, 20, 19, 18, 17, 16, 15, 14, 13, 12, 11, 10, 9, 8, 7, 6, 5, 4, 3, 2, 1. The logo of the Gemeinde Entlebuch is in the top right corner.

Planaufgabe

Gemeinde Entlebuch
Wir leben neue Energie.



Die Zonenplanänderung und der Bebauungsplan Marktplatz sind öffentlich aufgelegt.

Die Planunterlagen können während 30 Tagen, vom 19. November bis am 18. Dezember 2018, bei der Gemeindekanzlei Entlebuch eingesehen werden.

Die Unterlagen sind auch auf der Homepage veröffentlicht.

71

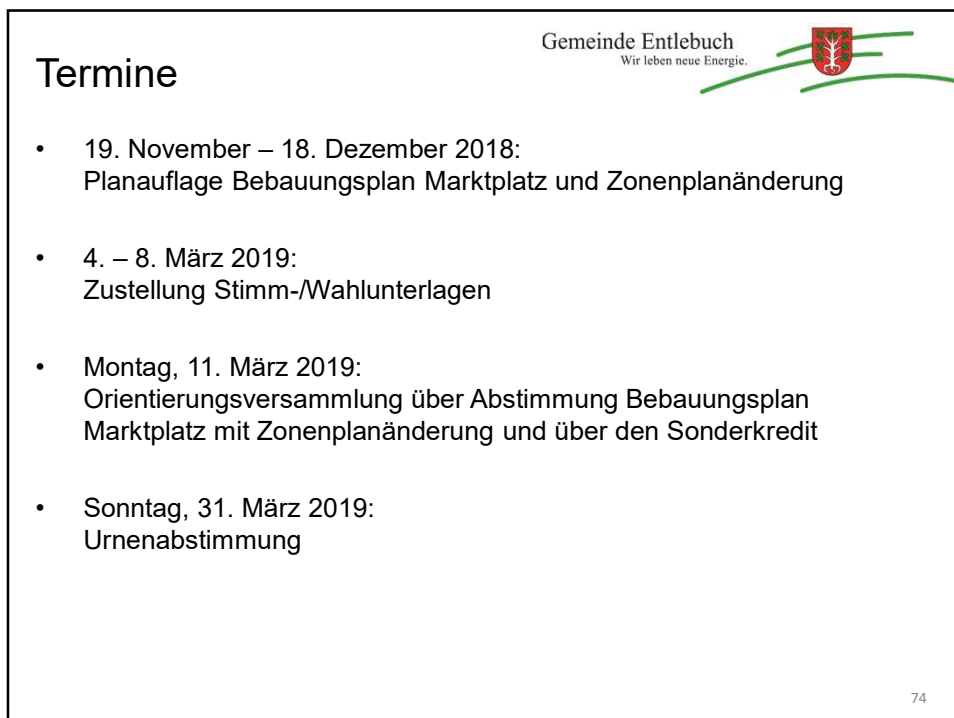
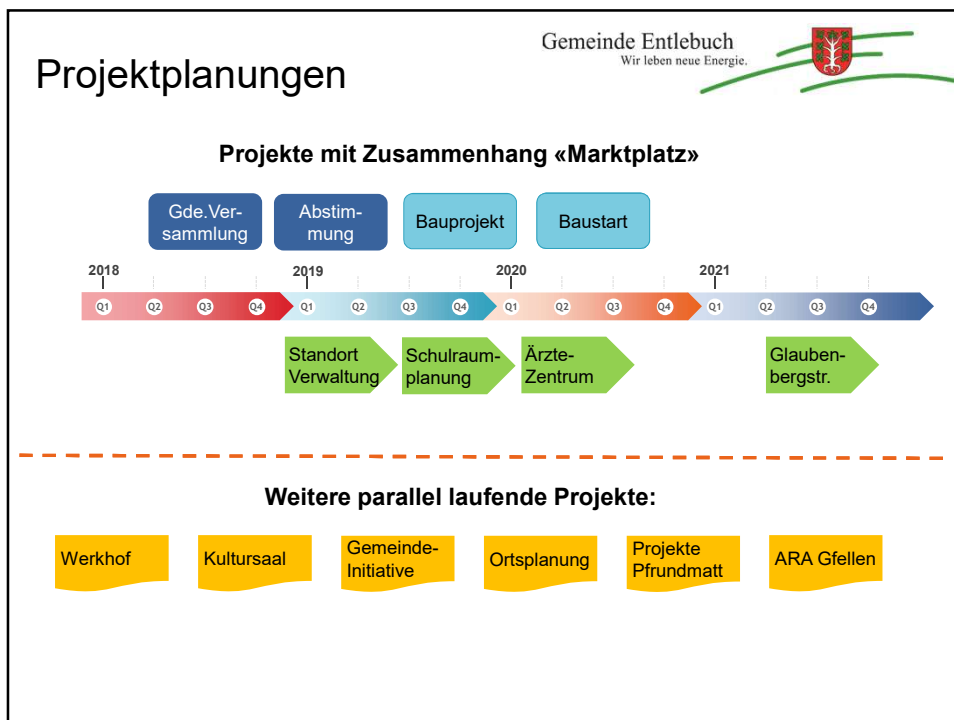
Urnenabstimmung

Gemeinde Entlebuch
Wir leben neue Energie.



- Initiative fordert Urnenabstimmung für «Bebauungspläne und Zonenpläne von grosser Tragweite»
- Beratung der Initiative (Gemeinderat, Controllingkommission, usw.) und Vorbereitung Urnenabstimmung benötigt Zeit
- Gemeinderat will das Projekt «Marktplatz» nicht verzögern und beantragt daher eine Urnenabstimmung über den Bebauungsplan Marktplan inklusive Zonenplanänderung (im Sinne der Initiative)
- Sonderkredit für die Erstellungskosten der öffentlichen Plätze und Parkplätze hat einen Zusammenhang mit der Zustimmung zum Bebauungsplan Marktplatz. Daher Antrag auf gleichzeitige Urnenabstimmung

72



Abstimmung

Gemeinde Entlebuch
Wir leben neue Energie.



Anträge des Gemeinderates:

- 5.1 Zustimmung zur Durchführung der Urnenabstimmung über den Bebauungsplan Marktplatz, inklusive Zonenplanänderung**
- 5.2 Zustimmung zur Durchführung der Urnenabstimmung über den Sonderkredit für die Erstellungskosten der öffentlichen Plätze und Parkplätze im Gebiet Marktplatz**