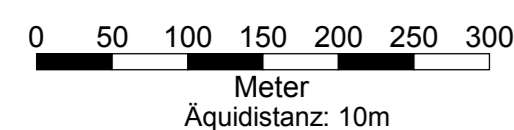


Gemeinde Entlebuch
Wir leben neue Energie.

Ortsplan

Dorf Entlebuch
Ebnet
Finsterwald
Gfellen

Masstab 1:5'000



Herausgeber: Einwohnergemeinde Entlebuch
September 2013

Karte erstellt aus Grunddatensatz der amtlichen Vermessung
(Stand September 2013)

Grafik: geopros kartof ag, Dorf 33, 6162 Entlebuch

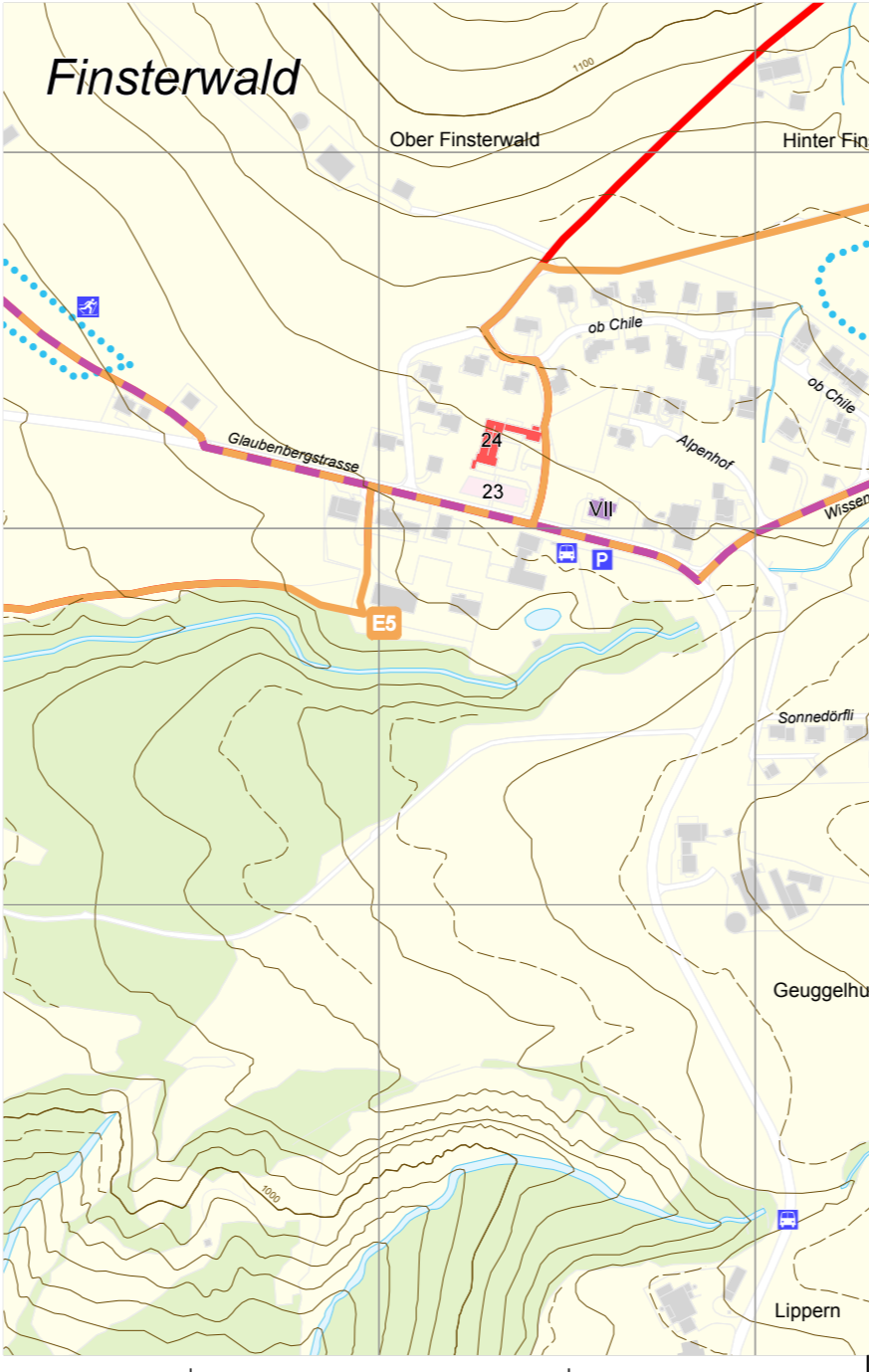
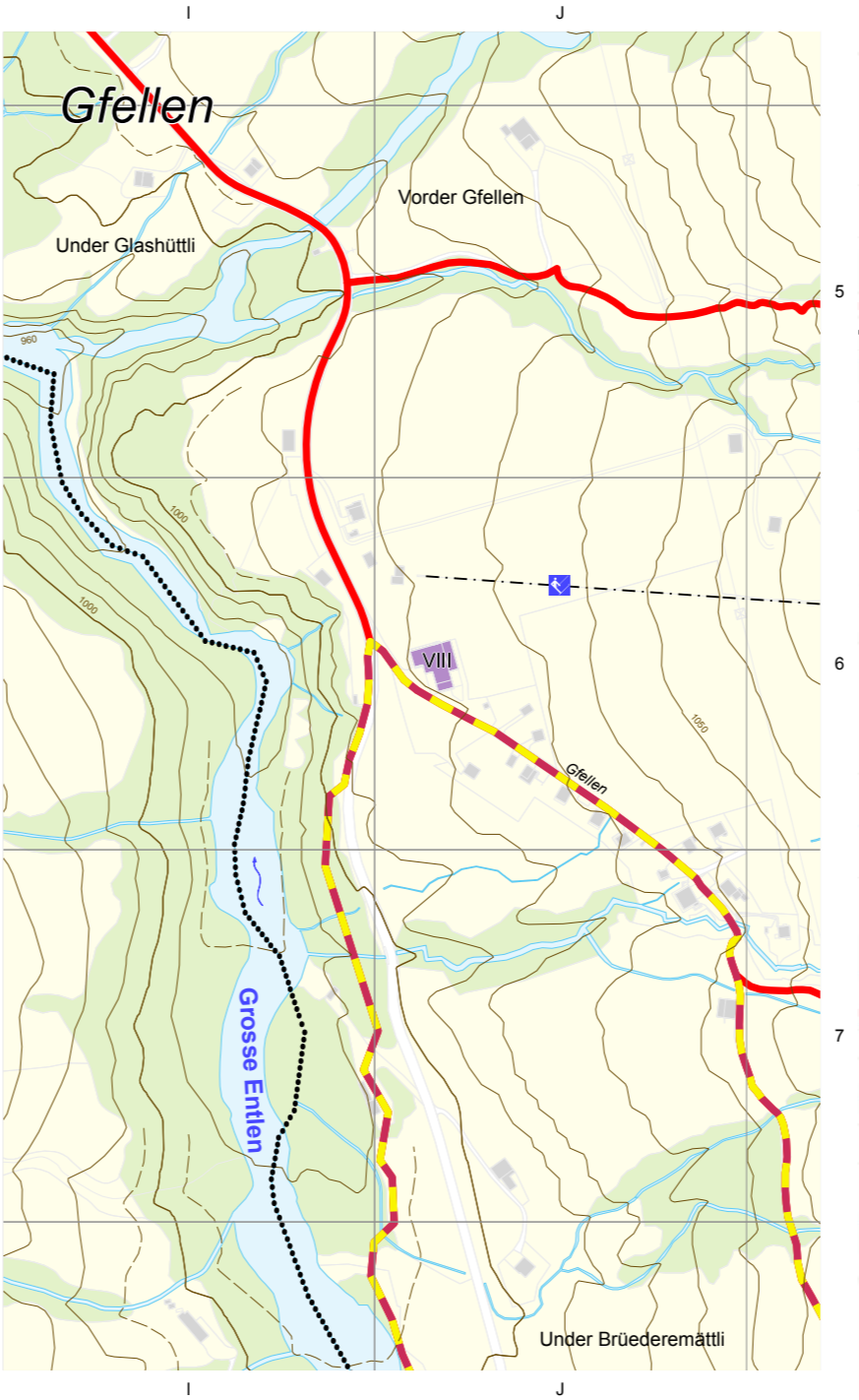
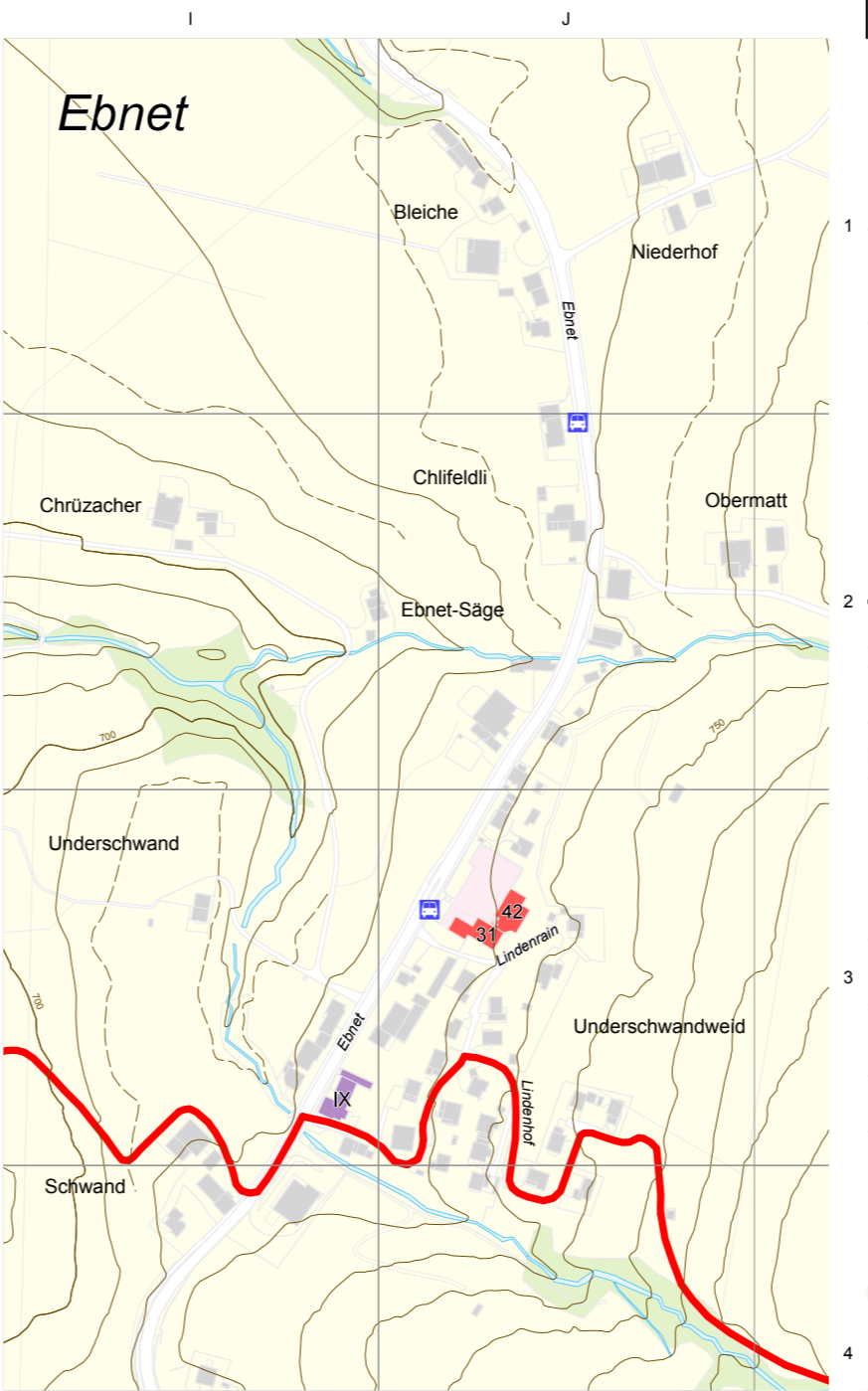
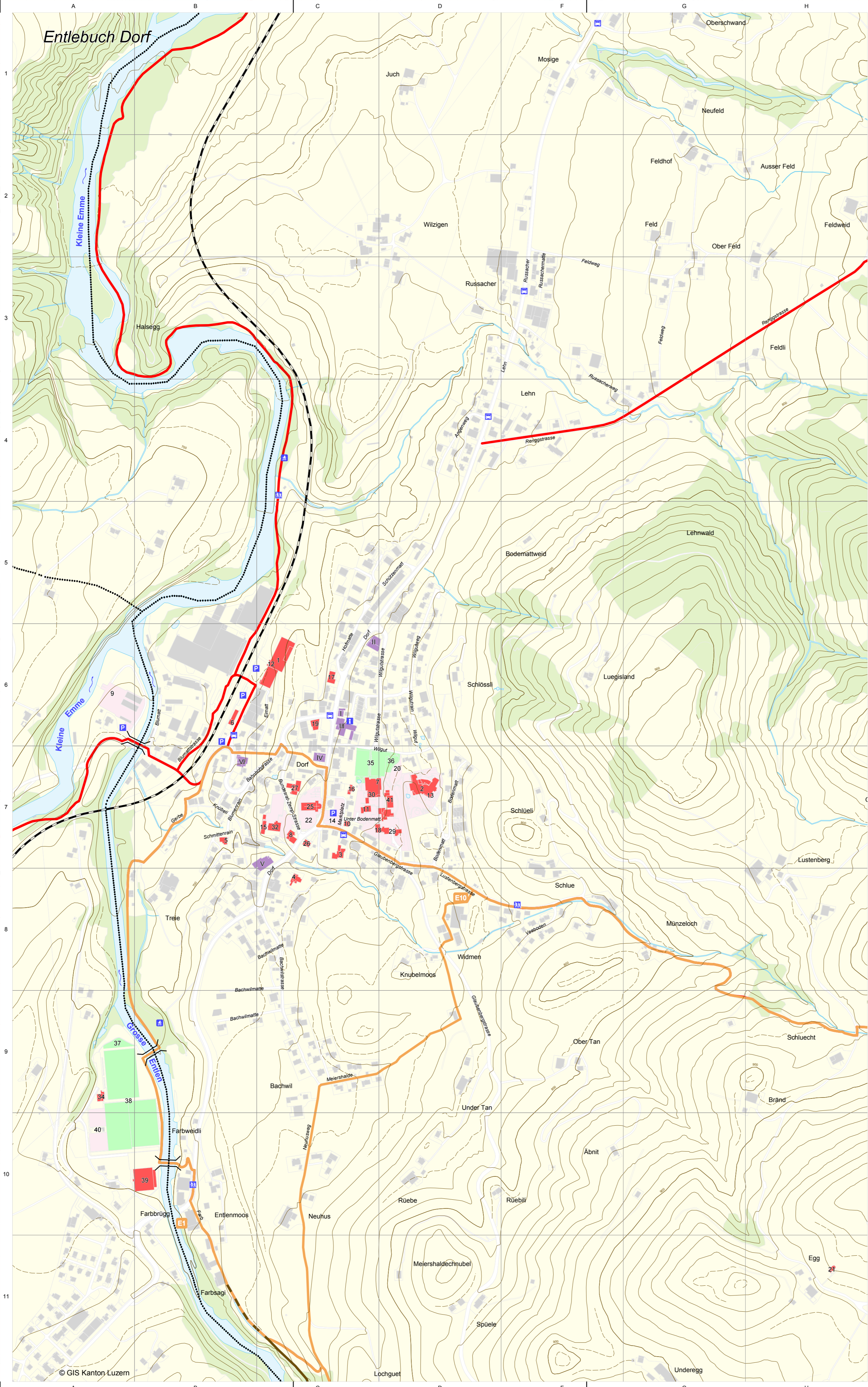
Wichtige Gebäude und Anlagen	Sport und Freizeit	
1 AEntlebuch.ch	33 Bohrplatte Finsterwald,	M9
2 Park für Arbeiten und Wohnen	34 Freizeit- und Spielplatz	A9
3 Alterswohheim Bodenmatt	35 Clubhaus FC Entlebuch	C7
4 Alterswohnungen Martinhof	36 Fussballplatz Bodenmatt	D7
5 Artzpraxis	37 Spielplatz Farbschachen	A9
6 Artzpraxis	38 Sportanlage Farbschachen	A9
7 Bahnhof	39 Sporthalle Farbschachen	B10
8 Bibliothek	40 Tennisanlage Farbschachen	A10
9 Clientis EB Entlebucher Bank	41 Turnhalle Bodenmatt	D7
9a Entsorgungszentrum	42 Turnhalle Ebnet	J3
10 Zwischenwasser		
10a Feuerwehmagazin		
11 Gemeindehaus		
12 Kinders- und Erwachsenen-		
13 Schutzbehörde		
13a Ludothek		
14 Marktplatz (Parkplatz)		
15 Militärunterkunft		
16 Polizeiposten		
17 Post Entlebuch		
18 Werkhof Gemeinde		
19 Zahnarzt		
20 Zwischsanlage Bodenmatt		
	Gaststätten	
	I Bäckerei-Konditorei-Café	
	II Pfisterhaus	C6
	III Café und bar due	C6
	IV Hotel Drei Könige	C6
	V Hotel Meierisli	C7
	VI Hotel Port	C7
	VII Restaurant Bahnhofli	B7
	VIII Restaurant Finsterwald	J9
	IX Restaurant Gfellen	J6
	X Restaurant Lindenhof	I3
	XI Restaurant Rengg	SÜ
	XII Alpwirtschaft Gründli	SÜ
Kirchliche Bauten	Erlebnis Energie Entlebuch	
H11 Eggkapelle	E1 Farb/Entien, Fluss & Wasser	B10
22 Friedhof Entlebuch	E2 Burg	SÜ
24 Kirche röm.-kath. Finsterwald	E3 Tram	SÜ
25 Kirche röm.-kath. St. Martin	E4 Chilewald, Wald & Holz	SÜ
Entlebuch	E5 Holzschlitzelhalle	J10
26 Pfarramt	E6 Bohrplattform, Gas & Feuer	M9
27 Pfarrheim	E7 Moortretbecken	SÜ
28 Rotmoos Kapelle	E8 Mettlimoos, Erde & Moor	SÜ
	E9 Feldmoos, Luft & Wind	SÜ
	E10 Widmen, Licht & Sonne	D8
Schulen		
29 Kindergarten Bodenmatt		
30 Schulhäuser Bodenmatt		
31 Schulhaus Ebnet		
32 Schulhaus Pfundmatt		

sÜ siehe Übersicht Entlebuch

Legende	Gebäude
Bushaltestelle	Gebäude
Feuerstelle	Öffentliche Gebäude
Kapelle	Öffentliche Anlagen
Langlaufloipe	Hotels und Restaurant
Parkplatz	Grünflächen
Schilfbahn	Wald
Skilift Gfellen	Gewässer
Tourismus-Info-Stelle	Strassen
Wanderweg	Eisenbahn
Windenergieanlage	Energiepfad
	Kanalweg
	Moorpfad
	Moorlandspfad
	Wanderweg
	Rundweg Gfellen - Alp Brüdereren
	Schiltpfiste
	Langlaufloipe
	Gemeindegrenze

Strassenverzeichnis		
J9 Alpenhof	D4 Lindenrain	J3
B9 Angenweg	B9 Lustenbergstrasse	D8
C8 Bachwistmatte	C8 Marktplatz	C7
C7 Bahnhofstrasse	C7 Meiershalde	C9
C10 Blumatt	B6 Neuhusweg	C10
B7 Blumattstrasse	B7 ob Chile	J9
B7 Blumenrain	B7 Renggstrasse	F4
B7 Bodematt	B7 Russacher	F3
B7 Bundesrat-Zemp-Strasse	C7 Russachermatte	F3
B7 Dorf	C6 Russacherweg	F4
B7 Ebnet	I3 Schmittentrain	B7
B7 Eimatt	C6 Schützenmatt	D5
B7 Feldweg	F3 Schwändli	SÜ
B7 Gerbe	B7 Sonnedorfl	K10
B7 Gfellen	J6 Veetoden	F8
B7 Glaubenbergstrasse	D9 Wilgut	D6
B7 Hofmatte	C6 Wilgutrain	D6
B7 Knubelmoos	D8 Wilgutstrasse	D6
B7 Knubel	B7 Wilgutweg	D6
B7 Lehn	F3 Wisseneeggstrasse	K9

sÜ siehe Übersicht Entlebuch



Übersicht Entlebuch

